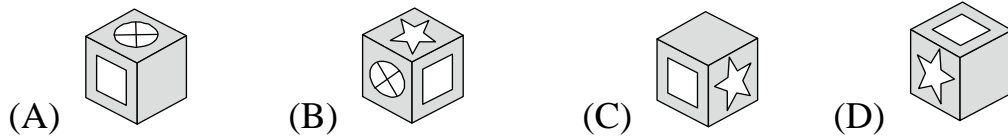
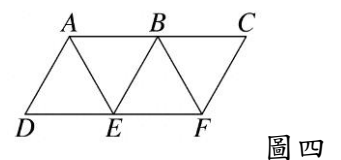
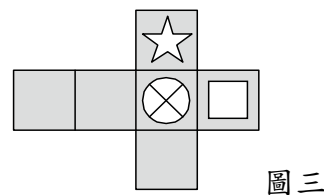
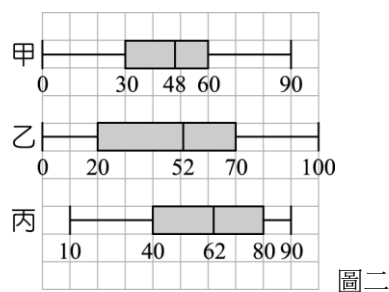
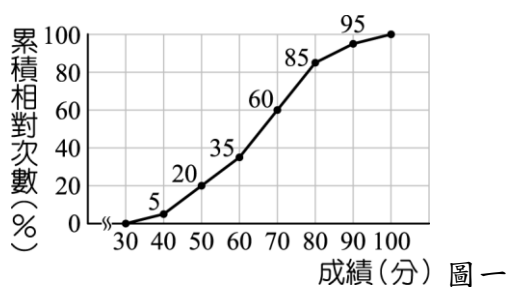


一、選擇題：(40%，每題四分)

- 設有 5 筆資料，其數值分別是 1、3、5、7、9，則這組資料的平均數是 (A) 3 (B) 5 (C) 7 (D) 9
- 下列關於一組統計資料中的敘述何者錯誤？ (A) 第 2 四分位數就是中位數 (B) 第 75 百分位數就是第 3 四分位數 (C) 最大數值與最小數值的差稱為四分位距 (D) 出現次數最多的數值稱為眾數。
- 大雄班上 25 位同學射飛鏢命中紅心的次數依序為 3、5、5、5、2、4、6、7、3、9、0、9、3、3、4、5、1、2、3、8、1、4、6、0、3。此資料的眾數為何？ (A) 3 (B) 5 (C) 6 (D) 9
- 繪製盒狀圖，不需要下列哪一個數值？ (A) 平均數 (B) 中位數 (C) 第 3 四分位數 (D) 最大數值
- 關於長方體的敘述，下列何者錯誤？ (A) 長方體有 8 個頂點，12 條稜邊，6 個面 (B) 長方體相鄰的兩面必垂直 (C) 長方體相對的兩面必平行 (D) 將長方體拆開後的展開圖中，每一個長方形皆全等。
- 某一組資料有八個正整數，已知其中七個數為 1, 6, 3, 5, 2, 2, 6。下列哪一個數不可能是這一組資料的中位數？ (A) 3 (B) 3.5 (C) 4 (D) 4.5。
- 如圖一，是胖虎就讀國小三年級 1000 名學生數學測驗的累積相對次數分配折線圖，若他的成績在第 60 百分位數，則為多少分？ (A) 35 分 (B) 60 分 (C) 70 分 (D) 85 分。
- 如圖二，為甲、乙、丙三班段考數學成績的盒狀圖，哪一班的成績較好？ (A) 甲 (B) 乙 (C) 丙 (D) 一樣好
- 如圖三，為一正立方體的展開圖，展開圖上塗有星星、正方形、圓等圖樣，若將其組合回原本的正立方體，可能為下列哪個圖形？



- 如圖四，為四個全等的正三角形，沿著 \overline{AE} 、 \overline{BE} 、 \overline{BF} 摺疊後，可得一個正三角錐，則和 F 點重合的點是下列哪一點？ (A) A 點 (B) B 點 (C) C 點 (D) D 點



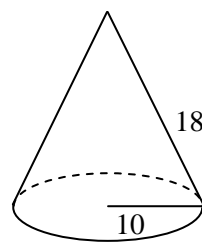
二、填充題：(52%，每格四分)

- 一個袋子裡有 30 顆相同大小的球，編號 1、2、3、4、...、30，從袋中任意取出一球，每顆球被取到的機會均等，此球的號碼小於或等於 10 的機率是 ① 。
- 投擲兩顆公正的骰子，點數和為 4 的機率是 ② 。
- 若角錐的底面是正十二邊形，此角錐的頂點有 a 個、稜邊有 b 條，則 $a+b=$ ③ 。
- 假設男孩與女孩出生的機會均等，在一個有 3 名小孩的家庭中，有 2 男、1 女的機率是 ④ 。

5. 四個面都是正三角形的三角錐，稱為正四面體，邊長均為 2 公分的正四面體表積是 ⑤ 平方公分。
6. 甲、乙兩圓柱體的底面半徑分別為 12 公分、3 公分，在柱高相同的情形下，甲柱體的體積是乙柱體體積的 ⑥ 倍。
7. 利用 456 這三張數字卡排成三位數，則所排出來的三位數是偶數的機率是 ⑦。
8. 小學老師要做家庭訪問，計畫訪問大雄、胖虎、小夫三位同學家，老師用抽籤決定訪問的順序，試求老師最先到胖虎家訪問的機率是 ⑧。
9. 有一次數學小考，全班成績的最低分為 30 分，最高分為 85 分，平均數為 64 分，因為有一題的題目出錯，結果每人的成績再加 5 分，則調整後，新的平均數變為⑨分。
10. 某次數學小考，考卷上有 4 題是非題，正確打○、錯誤打×，大雄因為完全沒唸書，所以將 4 題是非題答案都填上○，其它題目皆空白未作答，則大雄考 0 分的機率是⑩。
11. 某校三年級 120 位學生，每人踢 10 球，進球數如下圖五，則該校三年級學生進球數的 P_{82} 是 ⑪ 球。
12. 如圖六，有一個圓錐積木，其底圓半徑 10 公分，側面腰長 18 公分，回答下列問題：
 - (1) 展開後扇形的圓心角為 ⑫。
 - (2) 此圓錐的表面積為⑬平方公分。

進球數 (球)	0	1	2	3	4	5	6	7	8	9	10
次數 (人)	5	8	10	15	23	19	14	9	7	6	4

圖五





圖六

一、選擇題：每題 4 分，共 40 分

班級 _____ 姓名 _____ 座號 _____

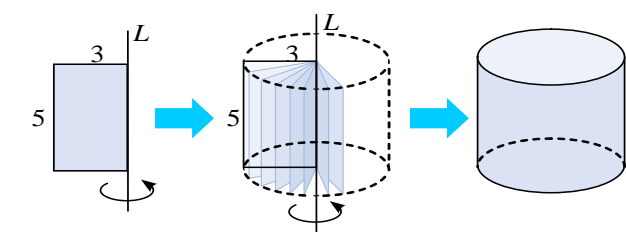
1.	2.	3.	4.	5.
6.	7.	8.	9.	10.

二、填充題：每格 4 分，共 52 分

1.	2.	3.	4.	5.
6.	7.	8.	9.	10.
11.	12.	13.		
			 小心點	 別填錯格

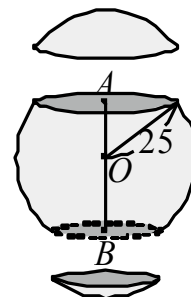
三、綜合題：每題 4 分，共 8 分（沒有計算過程不給分）

➤ 如附圖，一張長方形紙板繞著直線 L 旋轉一周的軌跡會得到一個圓柱，求此圓柱的體積。



（長度單位：公分）

➤ 如附圖，兩平行平面將一球 O 切成三部分，球 O 的半徑為 25，上下兩截圓的周長分別是 40π 、 30π ，則此兩截圓的圓心距離 \overline{AB} = ?



一、選擇題：每題 4 分，共 40 分

1.	2.	3.	4.	5.
B	C	A	A	D
6.	7.	8.	9.	10.
D	C	C	B	D

二、填充題：每格 4 分，共 52 分

1.	2.	3.	4.	5.
$\frac{1}{3}$	$\frac{1}{12}$	37	$\frac{3}{8}$	$4\sqrt{3}$
6.	7.	8.	9.	10.
16	$\frac{2}{3}$	$\frac{1}{3}$	69	$\frac{1}{16}$
11.	12.	13.		
7	200	280π	 小心點	 別填錯格

三、綜合題：每題 4 分，共 8 分（沒有計算過程不給分）

<p>➤</p> <p>45π</p>	<p>➤</p> <p>35</p>
------------------------------------	--------------------

